

● VS シリーズ (スポンジ)

□ 特長

- ✓ 表面が凹凸なワークの移送
- ✓ 形状が細長いワークの移送



▶ 適用分野

- ・ 煉瓦、石材、材木



品番表示

VS60 E - 18F BV

① ② ③ ④


<p>① パッド径</p> <p>VS35 - Ø35</p> <ul style="list-style-type: none"> • VS60 - Ø60 <p>VS100 - Ø100</p> <p>VS150 - Ø150</p> <p>VS200 - Ø200</p> <p>VS300 - Ø300</p> <p>VS400 - Ø400</p>	<p>② 材質</p> <ul style="list-style-type: none"> • E - EPDM 	<p>③ ネジ径</p> <ul style="list-style-type: none"> • 18F - G1/8" メネジ (VS35、VS60) • 12F - G1/2" メネジ (VS100、VS150、VS200) • 34F - G3/4" メネジ (VS200、VS300、VS400)
<p>④ バルブ</p> <p>無記号 - 基本形</p> <ul style="list-style-type: none"> • BV - ボタンバルブ (VS35、VS60、VS100、VS150) 		

アクセサリ品番

レベルスプリング (151 ページ参照)		ボールジョイント (166 ページ参照) 品番
品番	ストローク (mm)	
L1805M	5	BJ 18
L1808W	8	
L1810T、L1810TS、L1810TSE	10	
L1815T、L1815	15	
L1820T、L1820TS	20	
L1820TN *	20	
L1830、L1830T、L1830TS	30	
L1850、L1850T、L1850TN *	50	BJ12
L1230、L1230T	30	
L1250、L1250T	50	

* ボールジョイントと同時使用不可

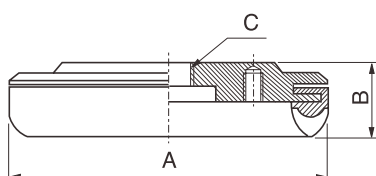
真空度別 最大搬送力

品番	パッド容積 (cm ³)	垂直搬送力(kg) 		
		-20 kPa	-60 kPa	-90 kPa
VS35	6	2.04	5.1	7.14
VS60	20	6.12	15.3	22.44
VS100	55	18.36	45.9	67.44
VS150	125	38	97	138
VS200	543	76.53	193.87	275.51
VS300	1285	163.26	438.77	653.06
VS400	2285	326	876	1300

寸法

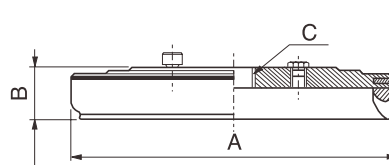
■ メネジ

VS35、60、100、150



品番	A	B	C
VS35	42.5	15.5	G1/8"
VS60	67.5	15.5	G1/8"
VS100	107.5	19.5	G1/2"
VS150	157.5	19.5	G1/2"

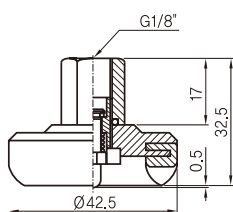
VS200、300、400



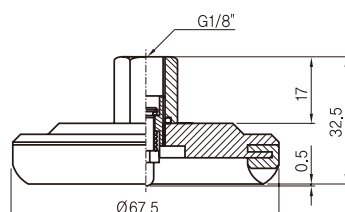
品番	A	B	C
VS200	215	34	G1/2"、G3/4"
VS300	315	34	G3/4"
VS400	415	34	G3/4"

寸法 (ボタンバルブ内蔵形)

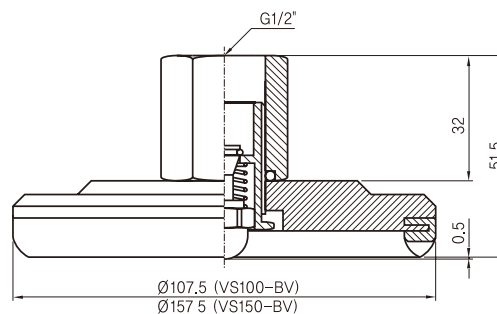
VS35-BV



VS60-BV



VS100-BV、VS150-BV



[単位: mm]